

PSA Prozess Control System im Gipswerk Osterode

Auf einen Blick

HINTERGRUND

CASEA ist ein Unternehmen der REMONDIS-Gruppe, das sich auf die Produktion und den Vertrieb hochwertiger und individueller Calciumsulfate spezialisiert hat. Das Unternehmen bündelt die Erfahrung der Südhärzer Gipswerke GmbH (SHG) und das Know-how der Qualitätsmarke RADDIBIN und bietet vielfältige Produkte für unterschiedlichste Anforderungen.

HERAUSFORDERUNG

Das Gipswerk Dorste wurde bisher über das Prozessleitsystem CEMAT V4 von Siemens gesteuert. Dies entspricht jedoch mittlerweile nicht mehr dem neuesten Stand. Zudem werden heute Ersatzteile für SIMATIC S5, auf der CEMAT V4 basiert, sowie PC-Komponenten für Windows NT4 nicht mehr produziert.

LÖSUNG

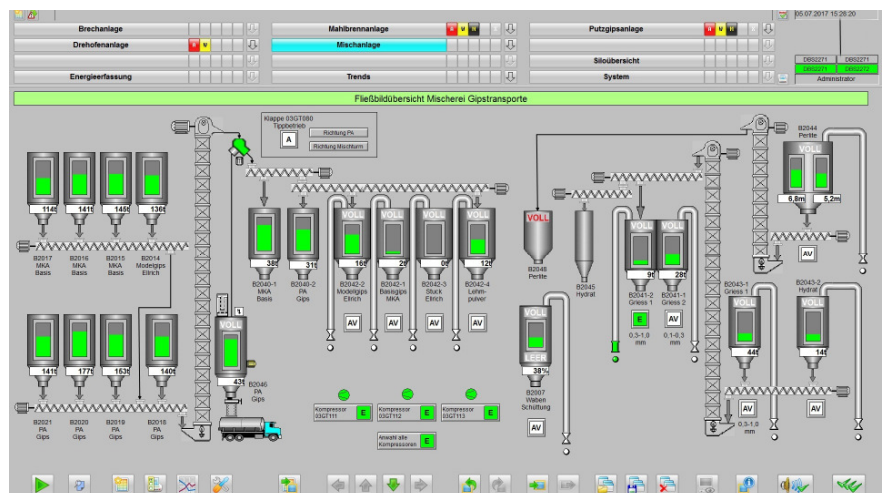
Das bestehende System soll auf „PSA Prozess Control System“ umgerüstet werden.

Am südwestlichen und südlichen Harzrand liegt die bedeutendste Gipskarstregion Deutschlands. Die Gewinnung und Weiterverarbeitung von Gipsstein hat im Südharz eine mehr als 1.000 Jahre alte Tradition. Gips wurde in vielfältiger Form im historischen Bauwesen eingesetzt. Der Steinbruch des Gipswerkes Osterode wurde 1952 erschlossen, die erste Produktionsanlage 1954 in Betrieb genommen. Das Gipswerk Osterode am Harz gehört seit 2013 zur REMONDIS Gruppe. So wurde die Erfahrung der Südhärzer Gipswerke GmbH (SHG) und das Know-how der Qualitätsmarke RADDIBIN gebündelt.



Bisher wurde das Werk über das Prozessleitsystem CEMAT V4 gesteuert, welches mittlerweile jedoch überholt ist und für dessen Basis, SIMATIC S5, keine Ersatzteile mehr verfügbar sind. Die erste Stufe der Modernisierung des Systems erfolgte im Juni 2016 durch die Umstellung auf SIMATIC S7 PSA PCS durch PSA – Gesellschaft für Automatisierungs- und Integrationstechnik mbH. Die zweite und dritte Stufe der Umstellung wurde im Oktober desselben Jahres bzw. im März 2017 durchgeführt.

Als stark kundenorientiertes Unternehmen geht CASEA ganz gezielt auf die individuellen Anforderungen seiner Kunden ein. Um diesen Anforderungen zu entsprechen sind eine langfristige Perspektive und effiziente Produktionsprozesse notwendig, die nun mit Hilfe von PSA PCS im Werk in Osterode durchgeführt und gesteuert werden können.

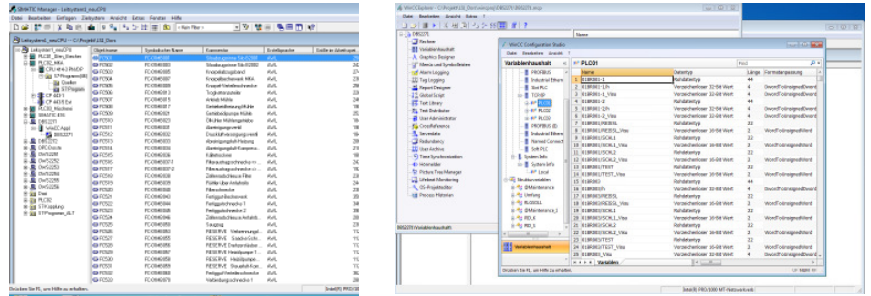


Das dezentrale Prozessleitsystem PSA PCS wurde von PSA – Gesellschaft für Automatisierungs- und Integrationstechnik mbH entwickelt. Die über mehr als 35 Jahre Erfahrung in der Mineral- und Zementindustrie trugen zu einem

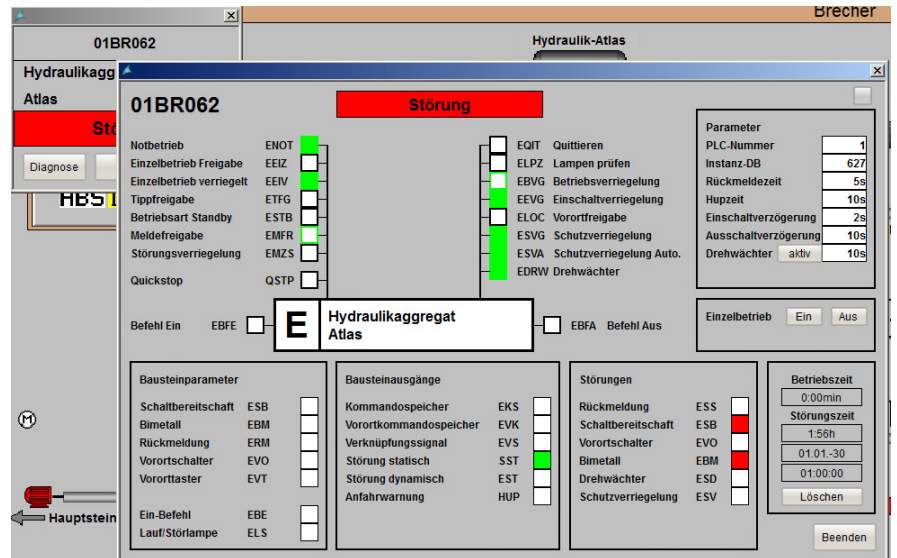
NUTZEN

- Einfaches und schnelles Engineering
- Bewährte Software auf Kundenspezifische Anforderungen angepasst
- Genaue Programmieranleitung verhindert Software-Flickwerk
- Standardisierte Schnittstellen
- Schnelle Inbetriebnahme
- Einfache Bedienung
- Schnelle Fehlerbehebung
- Detaillierter Statusbericht vor jedem Start verhindert grundloses Anlaufen von Antrieben oder Antriebsgruppen

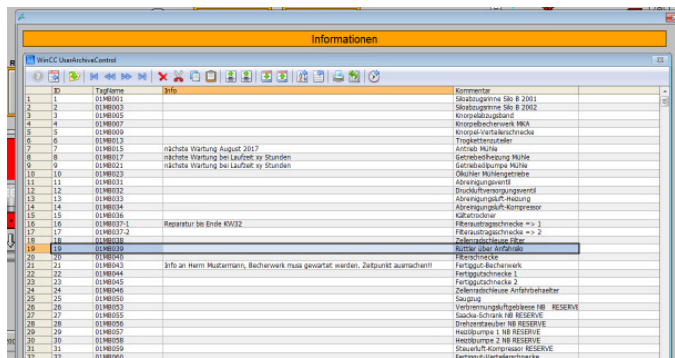
Prozessleitsystem bei welches den Anforderungen eines Prozessleitsystems für die Gipsindustrie gerecht wird. Durch das speziell auf den Kunden angepasste System kann PSA PCS in vielen Bereichen eingesetzt werden. Basierend auf Step7 und WinCC kommen hier standardisierte Programmteile zum Einsatz. Durch strukturierte Programmteile können Änderungen und Erweiterungen durch geschultes Fachpersonal problemlos durchgeführt werden.



Bei der Entwicklung des Systems haben wir besonderen Wert auf einfache Bedienung und umfangreiche Diagnosemöglichkeiten gelegt. Die benutzerfreundliche Oberfläche führt zu einer hohen Akzeptanz bei unseren Kunden. Vor allem eine gute Fehlerdiagnose trägt zu kürzeren Stillstandszeiten bei. Bei Störungen können Elektrotechniker und Mechaniker durch eine detaillierte Fehleranzeige die Störung schnell beheben.



Auch können durch Betriebsmittelinformationen wie z.B. Laufzeit eines Antriebs vorbeugende Wartungsarbeiten geplant und durchgeführt werden. All diese Features tragen zu einem reibungslosen Produktionsprozess bei.



Bereits seit über 20 Jahren betreut PSA – Gesellschaft für Automatisierungs- und Integrationstechnik mbH das Werk und sorgt dafür, dass die technische Ausstattung des Werks stets auf dem neuesten Stand ist.

KONTAKT

Herausgeber:
PSA GmbH
Hauheckenweg 2-4
D-69123 Heidelberg
Telefon +49-62 21-739 16 60
Telefax +49-62 21-739 16 66
info@psa-automation.com
www.psa-automation.com

Ansprechpartner beim Anwender:
CASEA GmbH
Gipswerk Osterode
Northeimer Str. 27
37520 Osterode am Harz
www.casea-gips.de